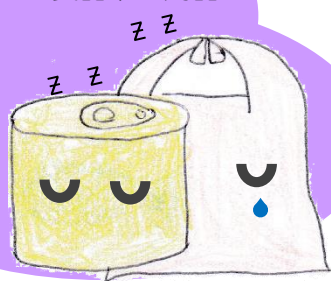


食品や日用品を会場にお持ちください

お家で眠っている
食品や日用品・・・

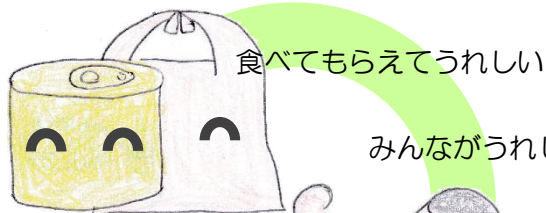
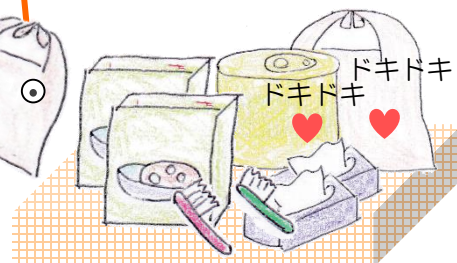


そうだ！
応援ついでに持っていこう！



～開幕戦当日
フードドライブブースにて

たくさん集まったー！



食べてもらえてうれしい

フードロスが
減らせてうれしい



みんながうれしい！



子ども食堂や福祉施設

世田谷区内の
必要などころへ届けるぞー

コロナや様々な事情で
生活にお困りの方など



サミットブルーウェーブマッチ

3.20 (SUN) スフィーダ世田谷FC開幕戦 in フードドライブ

AGFフィールド キックオフ14:00 フードドライブ受付
12:00~16:30

フードドライブとは

家庭で余っている食べ物や日用品を持ち寄りそれらをまとめて子ども食堂や生活にお困りの方等にお届けする取り組みです。

日持ちする食品

缶詰、レトルト食品、カップ麺、お米など

日々必要な消耗品

生理用品、ティッシュペーパー、
洗剤、歯ブラシなど

<お願い>

- ・賞味期限まで1ヶ月以上あるもの
(賞味期限が表示されているもの)
- ・未開封のもの
- ・常温保存できるもの
- ・日用品は受け取った方が
気持ちよく使える状態のもの
- ・直接体に触れるものは未使用のもの

安全で気持ちよく受け取れるよう、
よろしくお願いします

世田谷区 社会福祉協議会
● 支えあい ● 心をつなぐ ● 合い言葉 ●

ぶらっとホーム世田谷

〒154-0004 東京都世田谷区太子堂1-12-40グレート王寿ビル6階
電話：03-5431-5355 FAX：03-5431-5357 (9:00~17:00 月曜日~金曜日)

世田谷区社会福祉協議会は、地域福祉の推進を目的として、住民をはじめ地域社会を形づくる多様な立場の方々が参画する、社会福祉法に定められた民間の非営利組織です。

ぶらっとホーム世田谷とは、世田谷区在住の方が「仕事」「お金」「ココロとカラダ」のことなど身の回りの様々なお困りごとを相談いただける窓口です。世田谷区社会福祉協議会が世田谷区の委託を受けて運営しております。

詳しくは
Webサイトを
チェック

