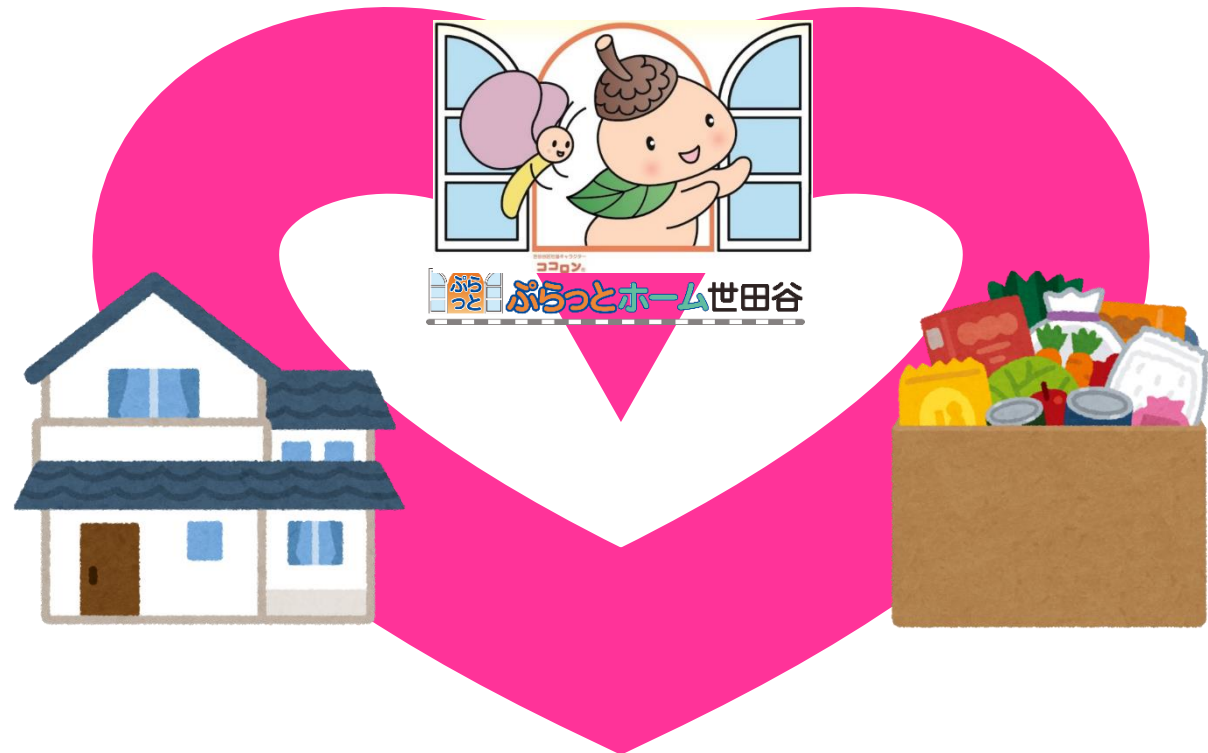


～生活にお困りで、新型コロナウイルスに感染した  
自宅療養者の皆さんの不安に寄り添うために～

# 支援物資をお届けします！



## 対象

自宅で療養、または待機している生活困窮の状態にある方及び同居の家族  
※その他、外出できない事情のある方の相談に応じます。

## 配達方法

ぷらっとホーム世田谷を運営する世田谷区社会福祉協議会職員が、訪問時間をご連絡の上、玄関前にお届けします。対面はしません。（無料）

## 支援物資の内容

食料2～3日分、日用品 ※内容は物資の在庫状況によります。

世田谷区社会福祉協議会  
ぷらっとホーム世田谷

まで、お問い合わせください。

住所：世田谷区太子堂1-12-40グレート王寿ビル6階



TEL 03 (5431) 5355  
FAX 03 (5431) 5357



世田谷区社会福祉協議会は、地域福祉の推進を目的として、住民をはじめ地域社会を形づくる多様な立場の方々が参画する、社会福祉法に定められた民間の非営利組織です。

ぷらっとホーム世田谷とは、世田谷区在住の方が「仕事」「お金」「ココロとカラダ」のことなど身の回りの様々なお困りごとを相談いただける窓口です。世田谷区社会福祉協議会が世田谷区の委託を受けて運営しております。