



令和元年10月号

# 上野毛地区社会福祉協議会だより

発行：上野毛地区社会福祉協議会 お問合せ：070-3946-9799 社会福祉協議会上野毛地区事務局

社会福祉協議会会員会費募集へのご協力、ありがとうございます

令和元年度中間報告：262件 1,339,875円（令和元年8月末日時点）

みなさまからいただいた社協会費は、上野毛地区社会福祉協議会が実施する身近な地域福祉活動や、世田谷区社会福祉協議会が実施する事業に活用させていただきます。



世田谷区社協キャラクター  
ココロン

## 今年度の主な取り組み

### まちの福祉力を高めるために！

- 子育て応援講座



- 上野毛男D塾（退職男性向け）



- 小学校等で福祉学習の実施



- ふれあいサービス協力会員説明会
- 「あんしんカード」の配布

中町4・5丁目町会

上野毛町会

玉川中町会

野毛町会

### ネットワーク強化のために！

- サロンミニデイ等地域活動グループ連絡会の開催
- ご近所見守りネットワークの運営支援
- 青少年健全育成事業の共催（ドッジボール大会・新春マラソン大会）

### もっと活動を知ってもらうために、イベント出店！

- 森の児童館子どもの日イベント
- 上野毛サマーフェスティバル
- 玉川中町公園ミニ縁日
- 玉川小ファミリーデー
- 野毛古墳まつり

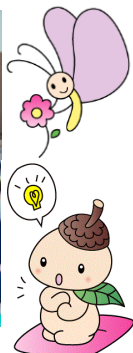


# 活 動 報 告



みなさまからいただいた社協会費でこのような事業を実施しています！

## 子どもの食物アレルギー講座



今回は講師として「みくりキッズくりにつく」の吉野友美看護師にお越しいただき、子どもの食物アレルギーを正しく知って、美味しく食べてもらう為に、症状や対応・お薬・普段の生活についてお話しを、して頂きました。

社協の推進員による保育スペースもあり、終了後には参加者のご家族と一緒に、なごやかに談笑する様子も見られました♪

## ふれあいサービス協力会員説明会



「住民相互のたすけあい」のもと行われる有償ボランティア活動の説明会を、身近な地区で開催することで協力者の拡充を図っています。

利用する方、活動する方のふれあい・支えあいを大切に、地区の中のお困りごとが少しでも解決できることを願って実施しています♪



地区社協だより（本紙）を設置してくださる「協力店・施設」を募集しています！

上野毛地区社協では、店内に地区社協だより（本紙）や事業のチラシなどを設置・掲示いただく“協力店・施設”を募集しております。

お問合せは、社会福祉協議会上野毛地区事務局までお願いいたします。

【現在の協力店】※敬称略

- ♪ホームクレール世田谷中町
- ♪グランダ上野毛
- ♪野毛郵便局
- ♪カフェオリエンターリ
- ♪中町通り鍼灸院
- ♪古屋整形外科
- ♪ライブ世田谷中町
- ♪中町クリニック
- ♪ノーブル商会
- ♪そんぽの家S上野毛
- ♪そんぽの家S上野毛駅前

## 協力店の一例♪



〈中町通り鍼灸院 様〉

備えあれば憂い無し・・・「あんしんカード」をお配りしています！

あんしんカードは、名前や生年月日、血液型、かかりつけ医や服薬状況などを記載し、専用ケースに入れて保管しておくことで、救急隊が駆けつけた際、必要な情報を迅速に確認するためのカードです。

**お申込** 上野毛まちづくりセンター 3705-1361  
社会福祉協議会上野毛地区事務局 070-3946-9799

