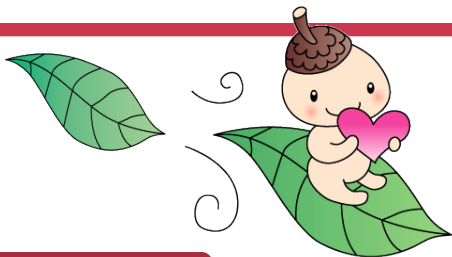
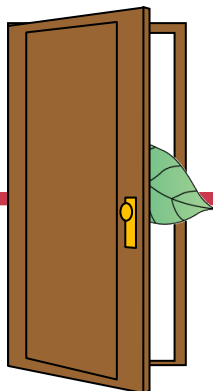


# 地区サポーター 登録者募集

初めての参加でも大歓迎！

お住まいの地域で  
「気軽にボランティア」しませんか？



## こんな方におすすめ！

### ■ ボランティア活動ってなんだろう？

まずは挑戦！参加しやすい「地区サポーター」でボランティアの第一歩を踏み出しませんか。

### ■ 空いている時間や、自分の特技・経験を活かしたい

企画準備段階から当日の支援まで、1日だけでもイベント単位でも活動できます。内容も様々なものがあります。ご希望に合った活動内容をご案内いたします。

### ■ 地域の活動に参加してみたい

たとえば、子ども、高齢者、障害者…。住み慣れたあなたの地域にも、いろいろな地域活動がありますので、新しい発見や出会いがきっとあります。

### ■ いまできることで社会貢献がしたい

活動内容は、社会福祉協議会や町会・自治会・NPO・各福祉施設などが行う公益性の高い地域活動支援です。目で見て、肌で感じられる社会貢献です。

## 参加者の声

※活動の一例

- ・ 場所も近いし気軽に参加できた。
- ・ 身近に知り合いが増えた。
- ・ 施設の方々と知り合うきっかけになった。
- ・ 時間や内容の希望を聞いてもらったので良かった。



高齢者向けの交流イベントで一緒に手芸



子ども食堂で調理などのお手伝い



身近な地域で知り合いを増やしたいな

退職後に地域でできることはないかな

空いた時間を社会貢献に使いたいな

得意なことで誰かの役に立てないかな

## 募集要項

### ■ 対象

地域活動に意欲のある区民の方。社会人、学生、主婦、定年後の方など様々な方が参加しています。初めてボランティアに挑戦する方、お友だち同士での参加も大歓迎です！

### ■ 活動場所・時間・頻度

原則としてお住まいの地域。時間帯は主に日中で、平日・週末、週/月ごと・単発など様々な活動があります（登録時に活動可能時間帯をお申し出ください）。

### ■ 活動内容

地域イベントの設営・運営支援、福祉施設におけるボランティア（見守り・傾聴・イベント支援等）、学校での福祉学習支援など。

### ■ 安心して活動するために

登録時には、簡単な研修を行い、「地区サポーター認定書」を交付します。活動時はボランティア保険が適用になります。

**社会福祉協議会がバックアップ！**

※その他、詳細はお問い合わせください。

## ※詳しい事業内容についてのお問い合わせ・お申込先

世田谷地域社協事務所	電話：3419-2311	FAX：3419-2354
北沢地域社協事務所	電話：5465-7541	FAX：5465-7543
玉川地域社協事務所	電話：5491-8525	FAX：5491-8526
砧地域社協事務所	電話：5727-6101	FAX：5727-6103
烏山地域社協事務所	電話：5314-1891	FAX：5314-1893