

June

6月

高齢者の新たな居場所づくり事業

世田谷区社会福祉協議会  
● 支えあい ● 心をつなぐ ● 古い言葉 ●

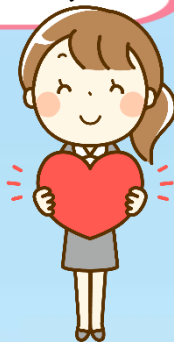
# なごみの広場ちとふな

12日(金)にも講座を開催します(別途お知らせ)

●会場: **4階健康運動室**

## ヴァイオリン演奏会

ヴァイオリン伴奏で唄います♪



日時: **5日(金)** 12:15~13:45 定員: **25名**

## やわらぎマッサージ

1人1回15分 日本手ぬぐいをお持ちください

日時: **19日(金)** 12:00~14:00 定員: **16名**

## スマホ講座

写真を上手に撮って加工しよう!

日時: **19日(金)** 12:15~13:45 定員: **18名**

●会場: **地下1階視聴覚コーナー前**

## やわらぎマッサージ

1人1回15分 日本手ぬぐいをお持ちください

日時: **2日(火)・30日(火)** 10時~12時 定員: **16名**

対象: 区内在住の**60歳以上**の方

会場: **世田谷区立千歳温水プール** (住所: 船橋7-9-1)

参加費: **無料** ただし4階は、別途入館料として400円がかかります。

受付: **5月15日(金)9時**より 電話またはFAXにてお申込下さい。

上記プログラムの詳細は、  
右記の二次元コードよりご確認ください



申込先  
お問い合わせ

社会福祉法人 **世田谷区社会福祉協議会** 地域社協課 地域事業係

☎03-5429-2233 FAX 03-5429-2204

※FAXにてお申込みされる方は、裏面の申込用紙にてお申込みください



# ～なごみの広場ちとふな～



「なごみの広場ちとふな」は、高齢者の新たな居場所づくり事業です。健康運動室と視聴覚コーナー前を会場に、暮らしに役立つ講座や趣味の講座を開催しています。ぜひご参加ください!

※4階健康運動室については、入館料として400円がかかります。

スマホ講座

囲碁講座

やわらぎマッサージ



## 〈バスアクセス方法〉



小田急線  
千歳船橋駅より  
【小田急バス】

[歳25]千歳船橋駅～希望ヶ丘団地

[経01]千歳船橋駅～経堂駅行

「大東学園」下車(徒歩4分)

「宝性寺」下車(徒歩6分)または

「朝日新聞社前」下車(徒歩5分)

小田急線経堂駅より  
【小田急バス】

[経01]経堂駅～千歳船橋駅

「朝日新聞社前」下車(徒歩5分)

「朝日新聞社前」下車(徒歩5分)

「朝日新聞社前」下車(徒歩5分)

京王線八幡山駅より  
【京王バス・小田急バス】

[経02]八幡山駅～経堂行

[八01・八02]八幡山駅～希望ヶ丘団地循環行

「大東学園」下車(徒歩4分)

※ふれんどバスも運行しています。詳細はお問合せください。

..... FAXでお申し込みの方は下記にご記入上、送信してください .....

(FAX番号:03-5429-2204)

社会福祉法人世田谷区社会福祉協議会 地域社協課 地域事業係宛

## 希望講座名

1. 氏名(ふりがな)

2. ご住所:

3. 連絡先:

4. 年齢:

5. どちらでこの事業をお知りになりましたか?

チラシ・掲示板・その他( )

FAXでお申し込みいただいた内容を確認のうえ、後日こちらから折り返しご連絡いたします。